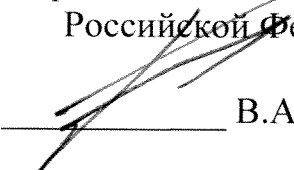


УТВЕРЖДАЮ

Заместитель Министра
регионального развития
Российской Федерации


В.А.Токарев

Акт
проверки хода реализации комплексного инвестиционного проекта
«Организация скоростного движения пассажирских поездов на участке
Санкт-Петербург - Бусловская Октябрьской железной дороги»

«15» февраля 2010 года

г. Москва

В соответствии с пунктом 63 раздела IX Правил формирования и использования бюджетных ассигнований Инвестиционного фонда Российской Федерации, утвержденных постановлением Правительства Российской Федерации от 1 марта 2008 г. № 134, Министерство регионального развития Российской Федерации осуществляет контроль и мониторинг хода реализации инвестиционных проектов, получивших государственную поддержку за счет бюджетных ассигнований Инвестиционного фонда Российской Федерации.

На основании приказов Министра регионального развития Российской Федерации В.Ф. Басаргина от 20 апреля 2009 г. № 142 и от 6 мая 2009 г. № 168 (Приложение №1 к настоящему Акту) сотрудниками Минрегиона России в период с 16 ноября 2009 г. по 18 декабря 2009 г. осуществлена проверка хода реализации комплексного инвестиционного проекта «Организация скоростного движения пассажирских поездов на участке Санкт-Петербург - Бусловская Октябрьской железной дороги» (далее – Проект), на основании которой составлен настоящий акт проверки хода реализации Проекта (далее - Акт).

1. Краткое описание комплексного инвестиционного проекта «Организация скоростного движения пассажирских поездов на участке Санкт-Петербург - Бусловская Октябрьской железной дороги»

1.1 Полное наименование Проекта:

Организация скоростного движения пассажирских поездов на участке Санкт-Петербург - Бусловская Октябрьской железной дороги.

1.2 Цели Проекта:

- организация скоростного движения пассажирских поездов на участке Санкт-Петербург - Бусловская со скоростью до 200 км в час;
- строительство новой железнодорожной линии Петяярви - Каменногорск с целью переноса грузового движения к портам Финского залива на направлении Ручьи - Петяярви - Каменногорск - Выборг.

1.3 Основные данные Паспорта Проекта:

Паспорт Проекта утвержден распоряжением Правительства Российской Федерации от 30.11.2006 года № 1708-р (в редакции распоряжений Правительства Российской Федерации от 12.09.2008 г. № 131-р, от 28.08.2009 г. №1251-р) (далее – *Паспорт Проекта*).

Срок реализации – 2007- 2011 годы.

Ответственный исполнитель – Федеральное агентство железнодорожного транспорта (*Росжелдор*).

Участник Проекта (*Инвестор*) – открытое акционерное общество «Российские железные дороги» (*ОАО «РЖД»*).

Утвержденная сметная стоимость Проекта (в ценах соответствующих лет, с НДС): 79 670,77 млн. рублей.

Размер государственной поддержки за счет средств Инвестиционного фонда Российской Федерации (в ценах соответствующих лет, с НДС): 27 961,08 млн. рублей.

Проект реализуется в 2 этапа.

I этап – Организация скоростного движения:

- строительство объектов внешнего электроснабжения участка Санкт-Петербург – Бусловская;
- строительство пешеходных тоннелей на участке Санкт-Петербург – Бусловская;
- проектирование и строительство путепроводных развязок на участке Санкт-Петербург – Бусловская.

II этап – Вынос грузового движения:

строительство новой железнодорожной линии Лосево – Каменногорск (исключая Лосево и Каменногорск).

1.4 Финансирование Проекта

Финансирование 1 этапа Проекта осуществляется в следующих пропорциях:

– 4,8 % денежных средств вносится Ответственным исполнителем за счет средств Инвестиционного фонда Российской Федерации;

– 95,2 % денежных средств – финансирование за счет средств Инвестора.

Финансирование 2 этапа Проекта осуществляется в следующих пропорциях:

– 57,50 % денежных средств вносится Ответственным исполнителем за счет средств Инвестиционного фонда Российской Федерации;

– 42,50 % денежных средств – финансирование за счет средств Инвестора.

1.5 Количественные параметры Паспорта Проекта:

(млн. рублей, в ценах соответствующих лет, с НДС)

<u>Этапы реализации Проекта</u>	<u>Источники финансирования Проекта</u>				
	<u>Сметная стоимость инвестиционного Проекта</u>	<u>Собственные средства инвестора</u>	<u>Заемные средства инвестора</u>	<u>Средства бюджета субъектов Российской Федерации</u>	<u>Средства Инвестиционного фонда Российской Федерации</u>
<u>Всего:</u>	79 670,77	51 709,69	-	-	27 961,08
<u>2007 год</u>	4 720,0	4 720,0	-	-	-
<u>2008 год</u>	10 648,79	10 648,79	-	-	-
<u>2009 год</u>	12 510,0	11 800,0	-	-	710,0
<u>2010 год</u>	26 908,32	14 396,0	-	-	12 512,32
<u>2011 год</u>	24 883,66	10 144,9	-	-	14 738,76
<i>I этап – Организация скоростного движения</i>					
<u>Всего</u>	33 857,51	32 239,69	-	-	1 618,12
<u>2007 год</u>	4 720,0	4 720,0	-	-	-
<u>2008 год</u>	8 442,1	8 442,1	-	-	-
<u>2009 год</u>	9 300,0	9 300,0	-	-	-
<u>2010 год</u>	10 777,59	9 777,59	-	-	1 000,0
<u>2011 год</u>	618,12	-	-	-	618,12
<i>II этап - Вынос грузового движения</i>					
<u>Всего</u>	33 857,81	19 470,0	-	-	26 342,96
<u>2007 год</u>	-	-	-	-	-
<u>2008 год</u>	2 206,69	2 206,69	-	-	-
<u>2009 год</u>	3 210,0	2 500,0	-	-	710,0
<u>2010 год</u>	16 130,73	4 618,41	-	-	11 512,32

<u>Этапы реализации Проекта</u>	<u>Источники финансирования Проекта</u>				
	<u>Сметная стоимость инвестиционного Проекта</u>	<u>Собственные средства инвестора</u>	<u>Заемные средства инвестора</u>	<u>Средства бюджета субъектов Российской Федерации</u>	<u>Средства Инвестиционного фонда Российской Федерации</u>
<u>2011 год</u>	24 265,54	10 144,9	-	-	14 120,64

2. Общая информация о проверке Проекта.

В целях проведения проверки хода реализации Проекта Министерством регионального развития Российской Федерации была сформирована комиссия в составе представителей Минрегиона России:

- директора Департамента инвестиционных проектов Д.Г. Травина;
 - начальника отдела контроля и мониторинга программ и проектов Департамента инвестиционных проектов Д.А.Туманова;
 - ведущего специалиста-эксперта отдела инвестиционного анализа программ и проектов Департамента инвестиционных проектов А.И. Свириной.
- (далее – Комиссия).

В проведении проверки хода реализации Проекта были задействованы представители Федерального агентства железнодорожного транспорта, ОАО «РЖД».

В период с 16 ноября по 18 декабря 2009 г. Комиссией проведены:

1. Сбор необходимых материалов и документов о ходе реализации Проекта, в целях которого были направлены следующие запросы:
 - письма в Росжелдор, ОАО «РЖД» от 16 ноября 2009 г. № 38123-ДТ/11 о предоставлении в Минрегион России информации о реализации Проекта;
 - письмо в Росжелдор от 16 декабря 2009 г. № 42747-ДТ/11 о предоставлении в Минрегион России недостающей информации о реализации Проекта.
2. Изучение материалов и документации о ходе реализации проекта, полученных от участников Проекта.
3. Проверка полноты и своевременности выполнения графиков работ согласно паспорту Проекта, своевременности активирования и финансирования работ.
4. Проверка эффективности системы мониторинга, контроля и отчетности, организованной участниками Проекта.

Ниже представлены основные результаты проведения проверки по направлениям реализации Проекта.

3. Взаимодействие участников Проекта по реализации и контролю хода реализации Проекта.

3.1 Основания взаимодействия:

Проект реализуется на принципах государственно-частного партнерства в соответствии с требованиями Правил формирования и использования бюджетных ассигнований Инвестиционного фонда Российской Федерации, утвержденных постановлением Правительства Российской Федерации от 1 марта 2008 г. №134 (далее - *Постановление № 134*).

В рамках реализации Проекта заключено:

1. Инвестиционное соглашение от 2 октября 2008 г. № 392д/1184 о реализации комплексного инвестиционного проекта «Организация скоростного движения пассажирских поездов на участке Санкт-Петербург-Хельсинки», реализуемого с использованием бюджетных ассигнований Инвестиционного фонда Российской Федерации (далее – *Соглашение*) между Федеральным агентством железнодорожного транспорта и ОАО «РЖД»;

2. Государственный контракт на разработку проектной документации в целях реализации инвестиционного проекта «Строительство новой линии Лосево-Каменогорск с целью переноса грузового движения к портам Финского залива на направлении Ручьи-Петяярви-Каменногорск-Выборг» 2 этапа, в рамках реализации комплексного инвестиционного проекта Организация скоростного движения пассажирских поездов на участке Санкт-Петербург-Хельсинки» от 17 июня 2009 г. № 488д, между Росжелдором, ФГУП «Единая группа заказчика Федерального агентства железнодорожного транспорта» и ООО «НПО ГеоМостПроект».

*По результатам проверки установлено наличие всех документов, требуемых в соответствии с *Постановлением № 134*.*

3.2. Обязательства и взаимодействие участников Проекта в соответствии с *Соглашением*

Предмет Соглашения:

стороны обязуются совместно и на условиях государственно-частного партнерства обеспечить реализацию Проекта в соответствии с законодательством Российской Федерации и паспортом Проекта;

– Инвестором осуществляются работы по созданию и реконструкции объектов капитального строительства собственности инвестора (включая проектно-изыскательские работы) на Этапе 1 и Этапе 2;

– Ответственным исполнителем осуществляются работы по созданию объектов капитального строительства собственности Российской Федерации (включая проектно-изыскательские работы) на Этапе 1 и Этапе 2;

– функции Заказчика-застройщика при строительстве на Этапе 1 и Этапе 2 по объектам, финансирование которых осуществляется за счет бюджетных

ассигнований Инвестиционного фонда Российской Федерации, выполняет ФГУП «Единая группа заказчика Федерального агентства железнодорожного транспорта».

Обязательства сторон:

- стороны обязаны сотрудничать друг с другом на всех этапах реализации Проекта;
- Ответственный исполнитель обязан осуществлять контроль за целевым использованием средств федерального бюджета, направляемых на финансирование Проекта, а Инвестор в свою очередь обязан осуществлять контроль за целевым использованием средств, направленных им на финансирование Проекта;
- каждая из сторон в части реализуемых ею работ обязана обеспечить их выполнение в соответствии с Соглашением, Паспортом Проекта, Графиком реализации Проекта и Графиком финансирования Проекта;
- каждая из сторон обязана незамедлительно ставить в известность другую сторону обо всех изменениях, ставящих под угрозу выполнение стороной своих обязательств по Соглашению.

В целях реализации Проекта Ответственным исполнителем:

- привлечено ФГУП «Единая группа заказчика» (г. Москва), осуществляющее функции Заказчика-застройщика по разработке проектной документации по инвестиционному проекту «Строительство новой линии Лосево-Каменногорск с целью переноса грузового движения к портам Финского залива на направлении Ручьи-Петяярви-Каменногорск-Выборг» 2 этап, в рамках реализации Проекта в соответствии с приказом от 10 июня 2009 г. № 247;
- ФГУП «Единая группа заказчика» привлечено ООО «НПО ГеоМостПроект» (г. Москва), выполняющее функции Проектировщика по разработке проектной документации.

Структура взаимодействия участников Проекта представлена на схеме в Приложении №2 к настоящему Акту.

3.3 Обязательства участников Проекта по осуществлению контроля и мониторинга выполнения работ по Проекту.

1. В соответствии с пунктом 4.2. Соглашения, на Ответственного исполнителя возложена обязанность представления в Минрегион России ежеквартальных и ежегодных отчетов о выполнении обязательств по финансированию Проекта.

2. В соответствии с пунктом 5.2. Соглашения, Инвестор обязан своевременно представлять Ответственному исполнителю отчеты по финансированию Проекта.

3. Поскольку в соответствии с заключенным Государственным контрактом № 488д, функции Заказчика-застройщика по объектам, финансирование создание которых, осуществляется за счет бюджетных ассигнований Инвестиционного

фонда Российской Федерации, выполняет ФГУП «Единая группа заказчика Федерального агентства железнодорожного транспорта», то оно обязуется своевременно представлять Ответственному исполнителю отчеты о ходе выполнения работ по Государственному контракту.

4. В связи с тем, что по Государственному контракту № 488д ООО «НПО ГеоМостПроект» выступает Проектировщиком, то оно своевременно представляет Заказчику-застройщику информацию о выполненных работах по Проекту.

3.3.1 Система контроля и мониторинга выполнения работ по инвестиционному проекту «Строительство новой линии Лосево - Каменногорск с целью переноса грузового движения к портам Финского залива на направление Ручьи - Петяярви – Каменногорск-Выборг».

В целях осуществления контроля и мониторинга выполняемых работ по информации ФГУП «ЕГЗ» осуществляются следующие мероприятия:

- ежемесячные отчеты от ООО «НПО ГеоМостПроект» об исполнении обязательств по Государственному контракту от 17 июня 2009 г. № 488д на разработку проектной документации в целях реализации инвестиционного проекта «Строительство новой линии Лосево – Каменногорск с целью переноса грузового движения к портам Финского залива на направление Ручьи – Петяярви – Каменногорск – Выборг» 2 этап по форме, согласованной Заказчиком-застройщиком.
- еженедельные отчеты, предоставляемые Заказчику – застройщику от ООО «НПО ГеоМостПроект» о ходе выполнения проектно – изыскательских работ.
- еженедельные доклады ответственных представителей организаций – исполнителей работ о ходе выполнения проектно – изыскательских работ на совещаниях у Государственного заказчика и Заказчика – застройщика.

Схема контроля и мониторинга выполнения работ представлена в Приложении №3 к настоящему Акту.

Краткие выводы Комиссии:

– информационные материалы представляются в Минрегиона России Инвестором и Ответственным исполнителем на основании соответствующих запросов;

– принятая Ответственным исполнителем (Росжелдор) система контроля и мониторинга качества используемых материалов и выполняемых работ может быть признана удовлетворительной;

– принятая участниками Проекта система контроля и мониторинга хода реализации Проекта может быть признана удовлетворительной.

4. Финансирование и выполнение работ по Проекту за счет средств Инвестиционного фонда Российской Федерации

4.1 О доведении бюджетных ассигнований Инвестиционного фонда Российской Федерации и лимитов бюджетных обязательств до Ответственного исполнителя.

В соответствии с паспортом Проекта в 2009 году за счет бюджетных ассигнований Инвестиционного фонда Российской Федерации осуществляется финансирование II этапа - «Строительство новой линии Лосево - Каменногорск с целью переноса грузового движения к портам Финского залива на направление Ручьи - Петяярви – Каменногорск-Выборг».

Бюджетные ассигнования Инвестиционного фонда Российской Федерации и лимиты бюджетных обязательств, направленные на реализацию Проекта, в соответствии с паспортом Проекта на 2009 год доведены до Ответственного исполнителя в полном объеме в размере 710 млн. рублей.

4.2. О ходе финансирования и выполнения работ по инвестиционному проекту «Строительство новой линии Лосево - Каменногорск с целью переноса грузового движения к портам Финского залива на направление Ручьи - Петяярви – Каменногорск-Выборг».

В соответствии с Государственным контрактом от 17 июня 2009 г. № 488д (далее - Контракт) Проектировщиком, осуществляющим выполнение работ по разработке проектной документации, является ООО «НПО «ГеоМостПроект».

Стоимость работ в соответствии с заключенным Контрактом составляет 526 071,84 тыс. рублей.

По условиям настоящего Контракта Проектировщику был перечислен аванс в размере 30% от стоимости Контракта в сумме 157 821,552 млн. рублей.

В соответствии с Контрактом срок окончания работ – 30 ноября 2009 г.

Поскольку по заключенному Контракту стоимость работ ниже лимита бюджетных ассигнований Инвестиционного фонда Российской Федерации предусмотренных на 2009 г. в соответствии с Паспортом, то в результате образовалась экономия средств федерального бюджета в размере 183,9 млн. рублей.

Выполненные работы по Контракту по состоянию на 1 ноября 2009 г.:

В соответствии с графиком выполнения работ к настоящему Контракту Проектировщик должен выполнить все работы, включая получение положительного заключения ФГУ «Главгосэкспертиза России» на разработанную проектную документацию в срок 30 ноября 2009 г.

По состоянию на 1 ноября 2009 г. по данным Ответственного исполнителя принято работ на сумму 368 250,29 млн. рублей:

- закончены работы по инженерно-строительным изысканиям, разработано 70% проектной документации.

Из этого следует, что работы ведутся с отставанием от утвержденного графика, заключение Главгосэкспертизы не будет получено в срок, что нарушает условия настоящего Контракта.

4.3. Отклонения от планового графика финансирования.

(млн. рублей, в ценах соответствующих лет, с НДС)

<u>Этапы реализации Проекта</u>	<u>Сметная стоимость инвестиционного Проекта</u>	<u>Средства Инвестиционного фонда Российской Федерации</u>			
		<u>План</u>	<u>Факт</u>	<u>Освоение</u>	<u>Остаток</u>
<u>2009 год</u>	12 510,0	710,0	710,0*	368,25	157,82
<u>2010 год</u>	26 908,32	12 512,32			
<u>2011 год</u>	24 883,66	14 738,76			
<u>Всего:</u>	79 670,77	26 342,96			

* - стоимость работ по Контракту составляет 526 071,840 млн. рублей, что ниже лимитов предусмотренных паспортом Проекта на 2009 г. Экономия составила 183,9 млн. руб.

В части инвестиционного проекта «Строительство новой линии Лосево - Каменногорск с целью переноса грузового движения к портам Финского залива на направление Ручьи - Петаярви – Каменногорск-Выборг» образовалась экономия средств федерального бюджета в размере 183,9 млн. рублей, в результате заключенного Государственного контракта на сумму 526 071,840 млн. рублей, что ниже лимитов бюджетных ассигнований предусмотренных паспортом Проекта на 2009 г.

Работы предусмотренные графиком производства работ по Контракту ведутся с отставанием.

5. Финансирование и выполнение работ по Проекту за счет средств Инвестора.

5.1. О ходе финансирования и выполнения работ по I и II этапам Проекта, финансируемым за счет средств Инвестора.

В соответствии с паспортом Проекта Инвестор осуществляет финансирование I и II этапов в объеме 51 709,69 млн. рублей, в том числе:

- 2007 год – 4 720 млн. рублей;
- 2008 год – 10 648,79 млн. рублей;
- 2009 год – 11 800 млн. рублей;
- 2010 год – 14 396 млн. рублей;
- 2011 год – 10 144,9 млн. рублей.

По состоянию на 1 ноября 2009 г. освоено 25 440,603 млрд. рублей, из них в 2009 г. – 10 071, 813 млрд. рублей.

Выполнение работ в целом по Проекту:

- Реконструкция путевой части участка Парголово-Кирилловское (исключая станцию Парголово).
- Модернизация объектов контактной сети участка Парголово-Кирилловское (исключая станцию Парголово).
- Установка систем сигнализации, централизации, блокировки и связи на участке Парголово-Кирилловское (исключая станцию Парголово).
- Открытие разъездов Оярви, Отрадное.
- Проведение проектно-изыскательских работ на участке Ручьи-Сосново-Петяярви.
- Реконструкция путевой части участка Кирилловское-Верхнее Черкасово, модернизация объектов контактной сети, установка систем сигнализации, централизации, блокировки и связи.
- Реконструкция путевой части участка Пригородная-Бусловская.
- Модернизация объектов контактной сети участка Пригородная-Бусловская.
- Установка систем сигнализации, централизации, блокировки и связи на участке Пригородная-Бусловская.
- Строительство пешеходных мостов.
- Проведение проектно-изыскательских работ на участке Ручьи-Сосново-Петяярви-Каменногорск-Выборг.
- Реконструкция участка Ручьи-Сосново.
- Строительство 2-го пути Выборг-Каменногорск.
- Реконструкция путевой части на участке Верхнее Черкасово-Выборг-Пригородная, модернизация объектов контактной сети, установка систем сигнализации, централизации, блокировки и связи.
- Реконструкция Финляндского вокзала.
- Строительство ремонтно-экипировочного депо.
- Строительство пешеходных мостов.
- Проведение проектно-изыскательских работ на участке Ручьи-Сосново-Петяярви-Каменногорск-Выборг.
- Реконструкция участка Ручьи-Сосново.
- Строительство 2-го пути Выборг-Каменногорск.

5.2. Отклонения от планового графика финансирования.

(млн. рублей, в ценах соответствующих лет, с НДС)

<u>Этапы реализации Проекта</u>	<u>Сметная стоимость инвестиционного Проекта</u>	<u>Собственные средства инвестора</u>		
		<u>План</u>	<u>Факт</u>	<u>Остаток</u>
<u>2007 год</u>	4 720,0	4 720,0	4 720,0	0
<u>2008 год</u>	10 648,79	10 648,79	10 648,79	0
<u>2009 год</u>	12 510,0	11 800,0	10 071,813*	1 728,187
<u>2010 год</u>	26 908,32	14 396,0		
<u>2011 год</u>	24 883,66	10 144,9		
<u>Всего:</u>	79 670,77	51 709,69	25 440,603	

* - по состоянию на 1 ноября 2009 г.

По результатам представленных документов Инвестором Проекта установлено, что работы по I и II этапам ведутся в соответствии с паспортом.

По состоянию на 1 ноября 2009 г. профинансировано 10 071,813 млн. рублей, что свидетельствует о том, что работы идут в соответствии с утверждённым графиком.

6. Выводы Комиссии и результаты проверки Проекта

6.1. Бюджетные ассигнования Инвестиционного фонда Российской Федерации, предусмотренные на реализацию Проекта, в соответствии с паспортом на 2009 год доведены до Ответственного исполнителя в полном объеме в размере 710 млн. рублей.

6.2. По результатам заключенного Государственного контракта на разработку проектной документации в целях реализации Проекта от 17 июня 2009 г. № 488д образовалась экономия предусмотренных паспортом средств Инвестиционного фонда Российской Федерации в размере 183,9 млн. рублей.

6.3. По состоянию на 1 ноября 2009 г. по данным Ответственного исполнителя по Государственному контракту принято работ на сумму 368 250,29 млн. рублей и разработано 70% проектной документации, что свидетельствует об отставании от утвержденного графика и заключение Главгосэкспертизы не будет получено в срок, что нарушает условия Государственного контракта.

6.4. По информации ОАО «РЖД» работы ведутся в соответствии с утверждённым графиком.

7. Предложения Комиссии по результатам проверки Проекта

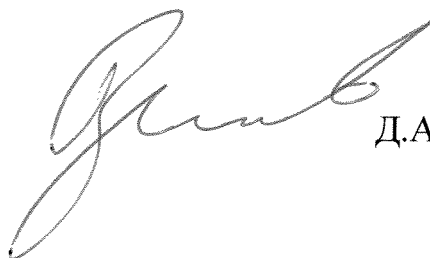
1. Поскольку завершение работ по разработке проектной документации сдвигается относительно первоначально установленных сроков, Ответственному исполнителю необходимо представить в Министерство регионального развития Российской Федерации предложения по корректировке паспорта инвестиционного проекта в части сроков и финансирования на 2010 год, с учетом задержки начала работ по строительству новой линии Лосево-Каменногорск, согласовав их с графиком реализации проекта по организации скоростного движения на участке Санкт-Петербург - Бусловская.

Директор Департамента
инвестиционных проектов



Д.Г. Травин

Начальник отдела контроля и мониторинга
программ и проектов Департамента
инвестиционных проектов



Д.А. Туманов

Ведущий специалист-эксперт отдела инвестиционного анализа
программ и проектов Департамента
инвестиционных проектов



А.И. Свирина

Приложение 1

к Акту проверки хода реализации
комплексного инвестиционного проекта
«Организация скоростного движения
пассажирских поездов на участке Санкт-
Петербург - Бусловская Октябрьской
железной дороги»
от «15» февраля 2010г.

**Приказы Министерства регионального развития Российской
Федерации от 20 апреля 2009 г. № 142 и от 6 мая 2009 г. № 168 о
проведении проверок**



МИНИСТЕРСТВО РЕГИОНАЛЬНОГО РАЗВИТИЯ РОССИЙСКОЙ ФЕДЕРАЦИИ

ПРИКАЗ

От « 20 » апреля 2009 г.

№ 142

О проведении выездных проверок инвестиционных проектов, реализуемых при государственной поддержке за счет средств Инвестиционного фонда Российской Федерации

В целях осуществления контроля и мониторинга хода реализации инвестиционных проектов, получивших бюджетные ассигнования Инвестиционного фонда Российской Федерации, приказываю:

1. Утвердить прилагаемый План-график выездных проверок на 2009 год по инвестиционным проектам, получившим бюджетные ассигнования Инвестиционного фонда Российской Федерации.

2. Контроль исполнения настоящего приказа осуществляет заместитель Министра регионального развития Российской Федерации В.А. Токарев.

Министр

В.Ф. Басаргин

Утверждено:
 приказом Министра
 регионального развития
 Российской Федерации
 от «20» 04 2009 г. № 142

**План-график
 выездных проверок на 2009 год по инвестиционным проектам, получившим бюджетные
 ассигнования Инвестиционного фонда Российской Федерации**

№/ п/п	Наименование инвестиционного проекта	Дата проведения проверки
1	Разработка проектной документации для реализации инвестиционного проекта «Урал Промышленный - Урал Полярный».	13.04.09 – 05.05.09
2	Разработка проектной документации для реализации инвестиционного проекта «Комплексное развитие Южной Якутии».	6.05.09 – 27.05.09
3	Комплексное развитие Нижнего Приангарья	28.05.09 – 19.06.09
4	Создание транспортной инфраструктуры для освоения минерально-сырьевых ресурсов юго-востока Читинской области.	22.06.09 – 13.07.09
5	Комплекс нефтеперерабатывающих и нефтехимических заводов в г. Нижнекамске.	14.07.09 – 04.08.09
6	Строительство железнодорожной линии Кызыл - Курагино в увязке с освоением минерально-сырьевой базы Республики Тыва	05.08.09 – 26.08.09
7	Реконструкция участка Оунэ-Высокогорная со строительством нового Кузнецовского тоннеля на участке Комсомольск-на-Амуре – Советская Гавань.	27.08.09 – 18.09.09
8	Комплексная программа строительства и реконструкции объектов водоснабжения и водоотведения г. Ростов-на-Дону и юго-запада Ростовской области.	21.09.09 – 12.10.09
9	Промышленный комплекс г. Новомосковск Тульской области.	13.10.09 – 3.11.09
10	Разработка проектной документации для строительства Центральной кольцевой автомобильной дороги Московской области (с последующей эксплуатацией на платной основе).	5.11.09 – 30.11.09
11	Строительство нового выхода на Московскую кольцевую автомобильную дорогу с федеральной автомобильной дороги М-1 «Беларусь» Москва – Минск.	
12	Строительство скоростной автомобильной дороги Москва - Санкт-Петербург на участке 15-й км - 58-й км.	
13	Разработка проектной документации для строительства скоростной а/д Москва - Санкт-Петербург на участке 58 км - 684 км (с последующей эксплуатацией на платной основе).	1.12.09 – 24.12.09
14	Строительство и последующая эксплуатация многопрофильного перегрузочного комплекса «Юг-2» в морском торговом порту Усть-Луга.	
15	Организация скоростного движения пассажирских поездов на участке Санкт-Петербург – Хельсинки.	



**МИНИСТЕРСТВО РЕГИОНАЛЬНОГО РАЗВИТИЯ
РОССИЙСКОЙ ФЕДЕРАЦИИ**

ПРИКАЗ

От " 06 " мая 2009 г.

№ 168

**О внесении изменений в приказ
Министра регионального развития Российской Федерации от 20 апреля
2009 г. № 142 «О проведении выездных проверок инвестиционных
проектов, реализуемых при государственной поддержке за счет средств
Инвестиционного фонда Российской Федерации»**

В целях повышения эффективности контроля и мониторинга хода реализации инвестиционных проектов, получивших бюджетные ассигнования Инвестиционного фонда Российской Федерации, **приказываю:**

Изложить План-график выездных проверок на 2009 год по инвестиционным проектам, получившим бюджетные ассигнования Инвестиционного фонда Российской Федерации в новой прилагаемой редакции.

Министр

В.Ф. Басаргин

Приложение
к приказу Министра
регионального развития
Российской Федерации
от «06» мая 2009 г. № 168

**План-график
выездных проверок на 2009 год по инвестиционным проектам,
получившим бюджетные ассигнования Инвестиционного фонда
Российской Федерации**

№/ п/п	Наименование инвестиционного проекта	Дата проведения проверки
1	Разработка проектной документации для реализации инвестиционного проекта «Урал Промышленный - Урал Полярный».	13.04.09 – 05.05.09
2	Создание транспортной инфраструктуры для освоения минерально-сырьевых ресурсов юго-востока Читинской области.	06.05.09 – 27.05.09
3	Строительство железнодорожной линии Кызыл - Курагино в увязке с освоением минерально-сырьевой базы Республики Тыва	28.05.09 – 19.06.09
4	Комплексное развитие Нижнего Приангарья	22.06.09 – 13.07.09
5	Комплекс нефтеперерабатывающих и нефтехимических заводов в г. Нижнекамске.	14.07.09 – 04.08.09
6	Реконструкция участка Оунэ–Высокогорная со строительством нового Кузнецовского тоннеля на участке Комсомольск-на-Амуре – Советская Гавань.	05.08.09 – 26.08.09
7	Комплексная программа строительства и реконструкции объектов водоснабжения и водоотведения г. Ростов-на-Дону и юго-запада Ростовской области.	27.08.09 – 18.09.09
8	Промышленный комплекс г. Новомосковск Тульской области.	21.09.09 – 12.10.09
9	Разработка проектной документации для строительства Центральной кольцевой автомобильной дороги Московской области (с последующей эксплуатацией на платной основе).	13.10.09 – 06.11.09
10	Строительство нового выхода на Московскую кольцевую автомобильную дорогу с федеральной автомобильной дороги М-1 «Беларусь» Москва – Минск.	
11	Строительство скоростной автомобильной дороги Москва - Санкт-Петербург на участке 15-й км - 58-й км.	
12	Разработка проектной документации для строительства скоростной а/д Москва - Санкт-Петербург на участке 58 км - 684 км (с последующей эксплуатацией на платной основе).	09.11.09 – 2.12.09
13	Строительство и последующая эксплуатация многопрофильного перегрузочного комплекса «Юг-2» в морском торговом порту Усть-Луга.	
14	Организация скоростного движения пассажирских поездов на участке Санкт-Петербург – Хельсинки.	
15	Разработка проектной документации для реализации инвестиционного проекта «Комплексное развитие Южной Якутии».	03.12.09 – 24.12.09

Приложение 2

к Акту проверки хода реализации
комплексного инвестиционного проекта
«Организация скоростного движения
пассажирских поездов на участке Санкт-
Петербург - Бусловская Октябрьской
железной дороги»

от «15» февраля 2010г.

Структура взаимодействия участников Проекта

Комплексный инвестиционный проект «Организация скоростного движения пассажирских поездов на участке Санкт-Петербург-Бусловская Октябрьской железной дороги». Паспорт проекта утвержден распоряжением Правительства Российской Федерации от 30.11.2006 г. №1708-р (в ред. распоряжений Правительства РФ от 12.09.2008г. №1331-р, от 28.08.2009г. №1251-р)

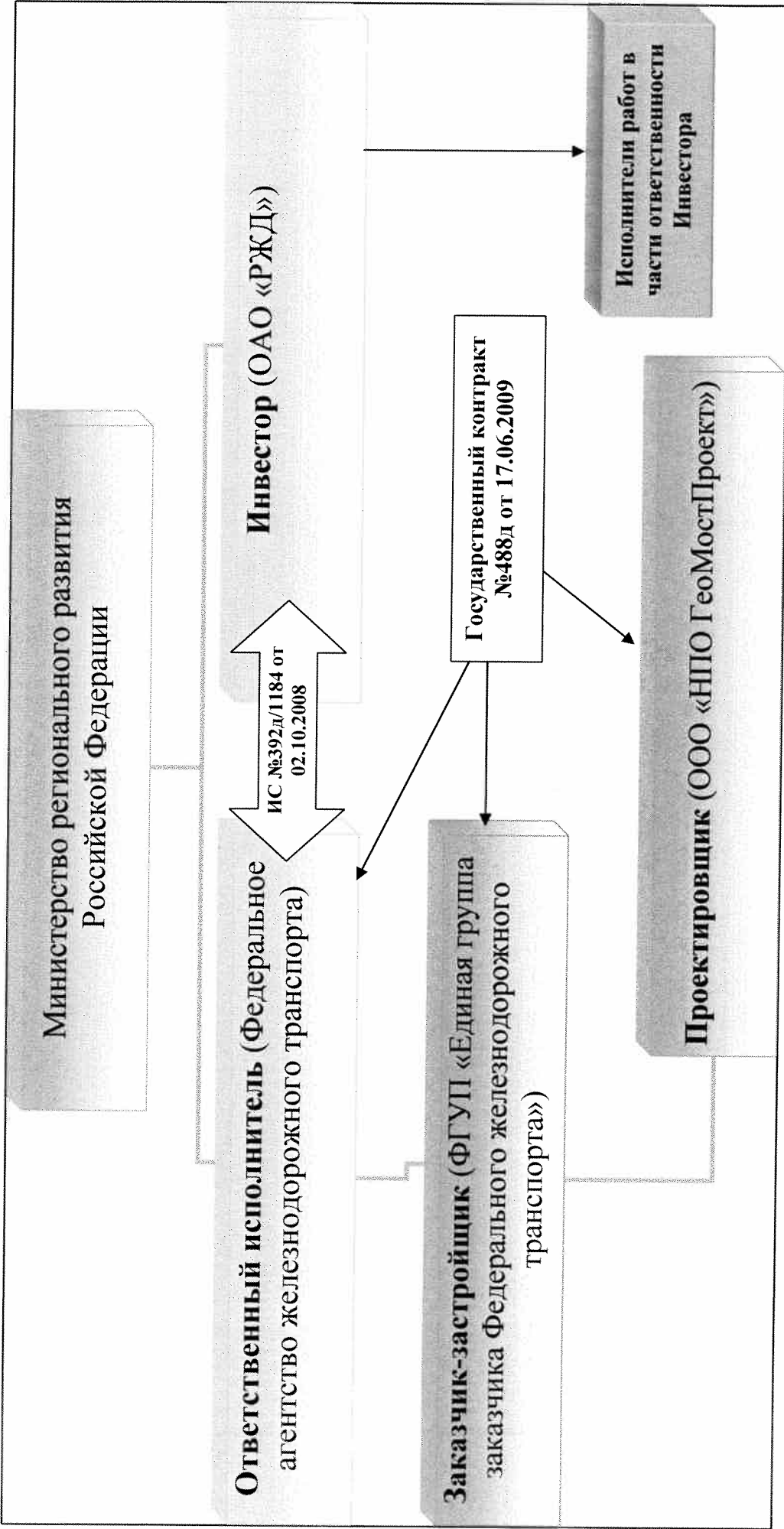
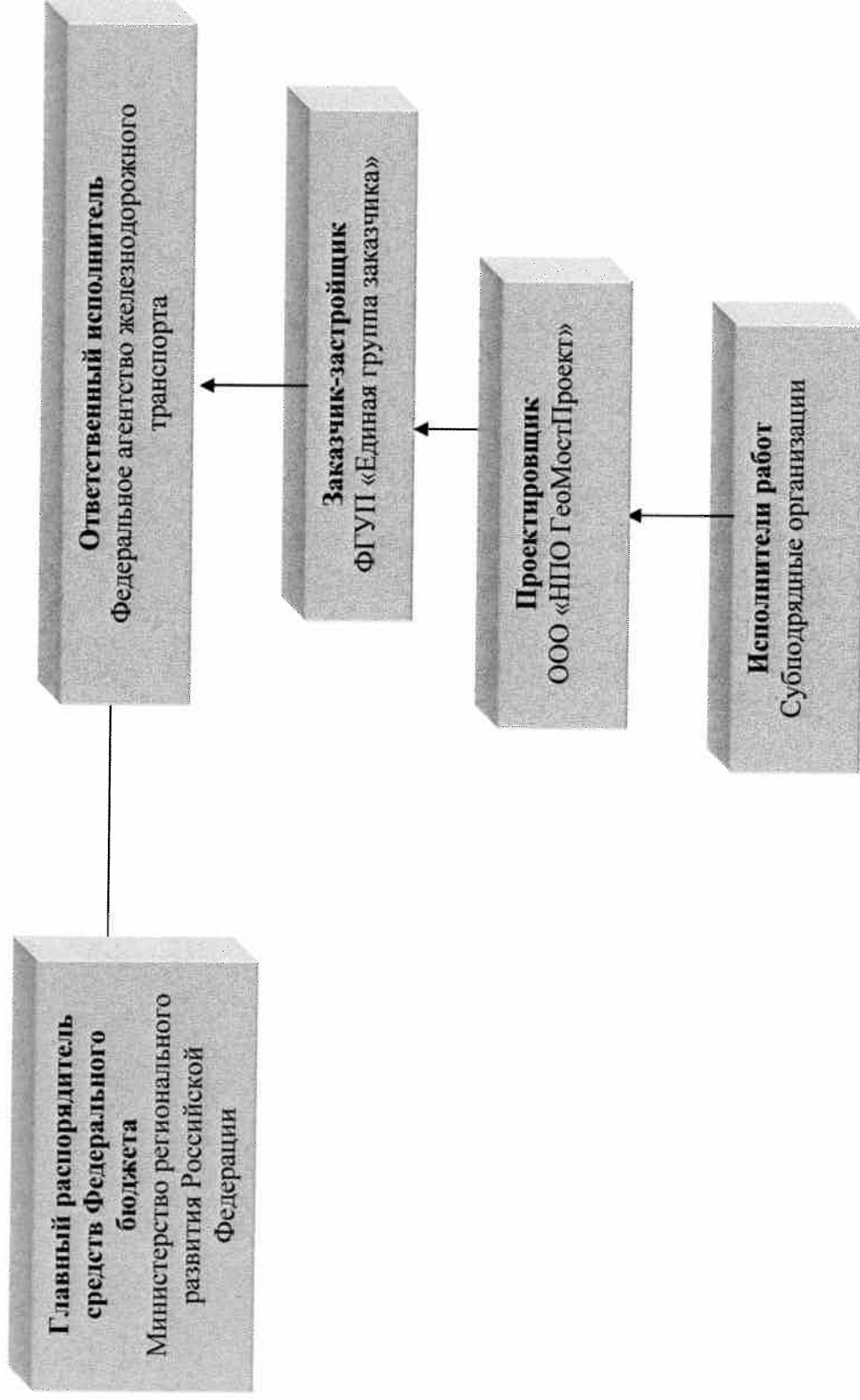


Схема контроля и мониторинга выполнения работ по Проекту



Приложение 4

к Акту проверки хода реализации
комплексного инвестиционного проекта
«Организация скоростного движения
пассажирских поездов на участке Санкт-
Петербург - Бусловская Октябрьской
железной дороги»
от « ___ » _____

Дополнительные материалы по Проекту

Отчет о ходе реализации Проекта

Этапы (годы)	Ответственный исполнитель				Инвестор					
	Плановый объем выполнения работ (в соответствии с паспортом проекта и инвестиционным соглашением)		Фактический объем выполнения работ (в соответствии с паспортом проекта и инвестиционным соглашением)		Плановый объем выполнения работ (в соответствии с паспортом проекта и инвестиционным соглашением)		Фактический объем выполнения работ (в соответствии с паспортом проекта и инвестиционным соглашением)			
	Наименование работ	в стоимости выражены и (тыс.руб. с НДС)	Наименование работ	в стоимости выражены и (тыс.руб. с НДС)	Наименование работ	в стоимости выражены и (тыс.руб. с НДС)	Наименование работ	в стоимости выражены и (тыс.руб. с НДС)		
2007	-	-	Реконструкция путевой части участка Парголово- Кирилловское (искл. Ст. Парголово); модернизация объектов контактной сети участка Парголово- Кирилловское (искл. Ст. Парголово); установка систем сигнализации, централизации, блокировки и связи на участке Парголово- Кирилловское (искл. ст.Парголово); открытие разъездов Ооярви, Отградное, проведение проектно- изыскательских работ на участке Ручьи-	-	-	4 720,00	4 720,00	4 720,00	0	Причины отклонения

2008	-	-	-	-	-	Сосново-Петяярви, Выборг-Каменногорск	10 648,79	10 648,79	0	-
						Реконструкция путевой части участка Кирилловское- Верхнее Черкасово, модернизация объектов контактной сети, установка систем сигнализации, централизации, блокировки и связи; реконструкция путевой части участка Пригородная- Бусловская; модернизация объектов контактной сети участка Пригородная- Бусловская; установка систем сигнализации, централизации, блокировки и связи на участке Пригородная- Бусловская; строительство пешеходных мостов. Проведение проектно- изыскательских работ на участке Ручьи- Сосново-Петяярви- Каменногорск- Выборг; реконструкция				

2009	Проведение проектно-изыскательских работ	710,0*	368 250,29	157 821,55	по состоянию на 1.11.2009 г.	участку Ручьи-Сосново; строительство 2-го пути Выборг-Каменногорск	11 800,0	10 071,813	1 728,187	по состоянию на 1.11.2009 г.
						Реконструкция путевой части на участке Верхнее Черкасско-Выборг-Пригородная, модернизация объектов контактной сети, установка систем сигнализации, централизации, блокировки и связи, реконструкция Финляндского вокзала, строительство ремонтно-экипировочного депо, строительство пешеходных мостов. Проведение проектно-изыскательских работ на участке Ручьи-Сосново-Петярви-Каменногорск-Выборг; реконструкция участка Ручьи-Сосново; строительство 2-го пути Выборг-Каменногорск				

2010	Проведение проектно-изыскательных работ; строительство путепроводных развязок; строительство пешеходных тоннелей. Проведение проектно-изыскательских работ; строительство новой линии Лосево-Каменногорск (исключая станции Лосево и Каменногорск)	12 512,32	0	0	-	Реконструкция Финляндского вокзала, установка систем сигнализации, централизации, блокировки, защитного ограждения, системы безопасности, шумозащитных систем; строительство объектов внешнего электроснабжения участка Санкт-Петербург-Бусловская; строительство объектов внешнего электроснабжения на участке Санкт-Петербург-Бусловская; завершение разработки рабочей документации по всему участку, реконструкция участка Ручьи-Сосново-Лосево; строительство и электрификация 2-го пути Выборг-Каменногорск	14 396,0	0	-	-
------	---	-----------	---	---	---	---	----------	---	---	---

2011	Проведение проектно-изыскательских работ; окончание строительства путепроводных развязок; окончание строительства пешеходных тоннелей; ввод в эксплуатацию основных объектов. Окончание строительства новой линии Лосево Каменногогорск (исключая станции Лосево и Каменногогорск); ввод в эксплуатацию основных объектов	14 738,76	0	0	-	Окончание строительства объектов внешнего электроснабжения на участке Санкт-Петербург-Бусловская, ввод в эксплуатацию основных объектов по 1 этапу; Завершение реконструкции участков Ручьи-Сосново-Лосево, строительства и электрификации участка Выборг-Каменногорск, ввод в эксплуатацию основных объектов по 2 этапу	10 144,9	0	-	-
Итого	-	27 961,08	368 250,29	157 821,55	-		51 709,69	25 440,603	1 728,187	-

* - Стоимость работ по заключенному Государственному контракту составляет 526 071,840 млн. рублей, что ниже лимитов предусмотренных паспортом Проекта на 2009 г.. В результате образовалась экономия средств Инвестиционного фонда Российской Федерации в размере 183,9 млн. руб. заголовков

Отчет о ходе реализации инвестиционного проекта за счет средств Инвестора

№	Период реализации проекта	год	квартал	Наименование работ	Плановый объем выполнения работ (в соответствии с паспортом проекта и инвестиционным соглашением)			Фактический объем выполненных работ			Отклонения от планового объема выполнения работ			Причины отклонения							
					в натуральных показателях(км.,шт. и тд.)	Средств Инвестора	Средств Инвест фонда РФ	в стоимостном выражении (тыс. руб., с НДС), в т.ч.:	Средств Инвест фонда РФ	Средств Инвест фонда РФ	в стоимостном выражении (тыс. руб., с НДС), в т.ч.:	в натуральных показателях(км.,шт. и тд.)	Средств Инвестора		Средств Инвест фонда РФ						
1	2	3	4	5	6	7	8	11	12	13	14	17	18	19	20	23					
2007	1			Реконструкция путевой части участка Парголово-Кирилловское (искл. Ст. Парголово); модернизация объектов контактной сети участка Парголово-Кирилловское (искл. Ст. Парголово); установка систем сигнализации, централизации, блокировки и связи на участке Парголово-Кирилловское (искл. ст. Парголово); открытие развязов Ооярви, Отрадное, проведение проектно-изыскательских работ на участке Ручьи-Сосново-Петяярви, Выборг-Каменноторск	Рек. ВСП-58,7 км; Рек. станций - 8шт.;переустройство контактной сети-114,22км;земляные работы-26,76тыс.м.куб.; ИССО-470п.м.; линии высокого напряжения-120,64км.;линии низкого напряжения 44,55км.; установка комплектных трансформаторных подстанций-112шт.;установка светильников-426шт.;магистральный кабель связи-18км.;волновод-18км.замена поста секционирования-3шт.;пассажирские платформы-6шт.; автоблокировка-18км.; АБТЦ-26км	4 720 000,0					4 720 000,0		нет	0,00							
					Рек. ВСП-58,7 км; Рек. станций - 8шт.;переустройство контактной сети-114,22км;земляные работы-26,76тыс.м.куб.; ИССО-470п.м.; линии высокого напряжения-120,64км.;линии низкого напряжения-44,55км;установка комплектных трансформаторных подстанций-112шт.;установка светильников-426шт.;магистральный кабель связи-18км.;волновод-18км.замена поста секционирования-3шт.;пассажирские платформы-6шт.; автоблокировка-18км.; АБТЦ-26км:																
			Итого																		

№	Период реализации проекта	Наименование работ	Планный объем выполнения работ (в соответствии с паспортом проекта и инвестиционным соглашением)			Фактический объем выполненных работ			Отклонения от планового объема выполнения работ			Причины отклонения	
			в натуральных показателях (км., шт. и тд.)	в стоимостном выражении (тыс. руб., с НДС), в т.ч.:	Средства Инвестора	Средства Инвест фонда РФ	в натуральных показателях (км., шт. и тд.)	в стоимостном выражении (тыс. руб., с НДС), в т.ч.:	Средства Инвестора	Средства Инвест фонда РФ	всего		Средства Инвестора
год	квартал	1	Реконструкция путевой части участка Кирилловское Верхнее Черкасово, модернизация объектов контактной сети, установка систем сигнализации, блокировки и связи; реконструкция путевой части участка Пригородная-Бусловская; модернизация объектов контактной сети участка Пригородная-Бусловская; установка систем сигнализации, блокировки и связи на участке Пригородная-Бусловская;	Подготовка терр.-209,5 км. Рек. ВСП-97	10 648 790,0			10 648 790,0					
				км.перестройство контактной сети-102,2км;земляные работы-1901,5тыс.м.куб.;ИС СО-									
2008	3	2	260п.м.;пешеходные мосты-2шт.;линии высокого напряжения-132км.;линии низкого напряжения-23км;замена поста секционирования-3шт.;пассажирские платформы-17шт.; устройства СЦБ и связи	260п.м.;пешеходные мосты-2шт.;линии высокого напряжения-132км.;линии низкого напряжения-23км;замена поста секционирования-3шт.;пассажирские платформы-17шт.; устройства СЦБ и связи	10 648 790,0			10 648 790,0					
				111,3км.;тяговые подстанции-4; водоснабжение-10 пунктов.									
2008	4	3	Пригородная-Бусловская; строительство пешеходных мостов. Проведение работ на участке Ручьи-Сосново-Петяярви-Каменогорск-Выборг; реконструкция участка Ручьи-Сосново; строительство 2-го пути Выбогг-Каменогорск	Пригородная-Бусловская; строительство пешеходных мостов. Проведение работ на участке Ручьи-Сосново-Петяярви-Каменогорск-Выборг; реконструкция участка Ручьи-Сосново; строительство 2-го пути Выбогг-Каменогорск	10 648 790,0			10 648 790,0					
				нет									
Итого				Подготовка терр.-209,5 км. Рек. ВСП-97	10 648 790,0			10 648 790,0					
				км.перестройство контактной сети-102,2км;земляные работы-1901,5тыс.м.куб.;ИС СО-									

№	Период реализации проекта	Наименование работ	Планный объем выполнения работ (в соответствии с паспортом проекта и инвестиционным соглашением)			Фактический объем выполненных работ			Отклонения от планового объема выполнения работ			Причины отклонения	
			в натуральных показателях(км.,шт. и тд.)	в стоимостном выражении (тыс. руб., с НДС), в т.ч.:	Средства Инвестора	Средства Инвест фонда РФ	в натуральных показателях(км.,шт. и тд.)	в стоимостном выражении (тыс. руб., с НДС), в т.ч.:	Средства Инвестора	Средства Инвест фонда РФ	в натуральн ых показателях(км.,шт. и тд.)		в стоимостном выражении (тыс. руб., с НДС), в т.ч.:
год	квартал		всего	всего	всего	всего	всего	всего	всего	всего	всего	всего	всего
2009	1	Реконструкция путевой части на участке Верхнее Черкасово-Выборг-Пригородная, модернизация объектов контактной сети, установка систем сигнализации, централизации, блокировки и связи, реконструкция Финляндского вокзала, строительство ремонтно-эксплуатационного дела, строительство пешеходных мостов. Проведение проектно-изыскательских работ на участке Ручьи-Сосново-Петяярви-Каменогорск-Выборг; реконструкция участка Ручьи-Сосново; строительство 2-го пути Выборг-Каменогорск	1 136 451,0	1 136 451,0	1 136 451,0		1 136 451,0						
	2		3 232 583,0	3 232 583,0	3 232 583,0		3 232 583,0						
	3		4 315 498,0	4 315 498,0	4 315 498,0		4 315 498,0			нет	0,00		
	4 (1 мес)		3 115 468,0	3 115 468,0	3 115 468,0		3 115 468,0						
	Итого		11 800 000,0	11 800 000,0		10 071 813,00							Данные на 1.11.09

№	Период реализации проекта	Наименование работ	Плановый объем выполнения работ (в соответствии с паспортом проекта и инвестиционным соглашением)			Фактический объем выполненных работ			Отклонения от планового объема выполнения работ			Причины отклонения
			в натуральных показателях(км.,шт. и тд.)	в стоимостном выражении (тыс. руб., с НДС), в т.ч.:	Средства Инвестора	Средств ва Инвест фонда РФ	в натуральных показателях(км.,шт. и тд.)	в стоимостном выражении (тыс. руб., с НДС), в т.ч.:	Средств ва Инвест фонда РФ	в натуральн ых показателях(км.,шт. и тд.)	в стоимостном выражении (тыс. руб., с НДС), в т.ч.:	
год	квартал		всего	Средства Инвестора	Средств ва Инвест фонда РФ	всего	Средства Инвестора	Средств ва Инвест фонда РФ	всего	Средства Инвестора	Средств ва Инвест фонда РФ	
2010	1	Реконструкция вокзала, Финляндского вокзала, установка систем сигнализации, централизации, блокировки, защитного ограждения, системы безопасности, шумозащитных систем; строительство объектов внешнего электроснабжения участка Санкт-Петербург-Бусловская; строительство объектов внешнего электроснабжения на участке Санкт-Петербург-Бусловская; завершение разработки рабочей документацией по всему участку, реконструкция участка Ручьи-Сосново-Лосево; строительство и электрификация 2-го пути Выборг-Каменногорск										
	2											
	3			14 396 000,0		14 396 000,0				0,00		
	4											
	Итого								нет			

№	Период реализации проекта	Наименование работ	Плановый объем выполнения работ (в соответствии с паспортом проекта и инвестиционным соглашением)			Фактический объем выполненных работ			Отклонения от планового объема выполнения работ			Причины отклонения
			в натуральных показателях (км., шт. и тд.)	в стоимостном выражении (тыс. руб., с НДС), в т.ч.:	Средства Инвестора	Средства Инвест фонда РФ	в натуральных показателях (км., шт. и тд.)	в стоимостном выражении (тыс. руб., с НДС), в т.ч.:	Средства Инвестора	Средства Инвест фонда РФ	в натуральных показателях (км., шт. и тд.)	
год	квартал			всего		всего				всего		
2011	1	Окончание строительства объектов внешнего электроснабжения на участке Санкт-Петербург-Бусловская, ввод в эксплуатацию основных объектов по 1 этапу;		10 144 900,0		10 144 900,0						
	2	Завершение реконструкции участков Ручьи-Сосново-Лосево, строительства и электрификации участка Выборг-Каменногорск, ввод в эксплуатацию основных объектов по 2 этапу										
	3								нет	0,00		
	4											
	Итого			51 709 690,0		25 440 603,0						
	ВСЕГО											Данные на 1.11.09